

# CONDOR 2 QUICK REFERENCE CARD

Aktion	Taste(n)	Joystick	Anmerkungen	
Flug/Aufgabe	Starten	LEER	Flug (Aufgabe) starten	
	Pause	P		
	Beenden	Esc	Flug (Aufgabe) beenden. Mit Maus 2x bestätigen.	
	Screenshot	S	Pfad: Benutzer/User/Dokumente/Condor/Screenshots (Automatische, fortlaufende Nummerierung der Bilder)	
Ruder	Querruder	← →	Links/rechts (Querruder). Mit Taste A wird Seitenruder kombiniert.	
	Höhenruder	↑ ↓	Vor/zurück (Höhenruder)	
	Seitenruder	Manu	X	Drehen (Seitenruder). Bei automatischem Seitenruder ohne Funktion. Slip nur <u>ohne</u> automatisches Seitenruder (Taste A).
		Auto	A	Automatisches Seitenruder ein/ausschalten. Status-Anzeige auf Monitor unten rechts. Bei Seitenwindlandung und Slippen immer Ausschalten!
			Center	Loslassen
Trimmung	Einf	7	KOPFlastig	
	Entf	8	SCHWANZlastig	
	F12		(0%)Setzt die Trimmung auf Null %	

Ausklinken	R	←←←	"Release"
------------	---	-----	-----------

Klappen	Bremsklappen	N B	Gas	Einf. ↑ Ausf. ↓	Über Schieberegler stufenlos einstellbar
	Wölbklappen	F V	←←←		Negativ (Schnellflug)      Stellung wird unten rechts für kurze Zeit angezeigt. Positiv (Thermik, Landung)

Rad	Fahrwerk	G	←←←	Aus/Ein
	Bremse	.	Waffentaste	Mit Zeigefinger gedrückt halten

Blick vom Cockpit	Mitte	Y (N)	Taste	6	<b>Schnelle Rücksetzung auf Normalsicht nach vorn !!!</b>
	Links	4 (N)	Toggle	←	Bei jedem Drücken bleibende Richtungsänderung um 45° (Nur Numblock!). Für langsame, stufenweise Rücksetzung um 45° entgegengesetzt schalten.
	Rechts	6 (N)	Toggle	→	
	Hoch	8 (N)	Toggle	↑	<b>WICHTIG: Mit Taste 5 (N) wird schnell zentriert!</b>
	Runter	2 (N)	Toggle	↓	
	Links	7 (N)	Tasten	3	Schneller Blick links/rechts um je 90°. Nur solange gedrückt wird!
	Rechts	9 (N)	Tasten	4	



Ansicht (Cockpit und außen)	Cockpit	F1	Mehrmals: Faden/Panel werden ausgeblendet
	Außen	F2	Mit Toggle Position ändern
	Verfolger	F3	Mehrmals Drücken möglich
	Tower	F4	
	Schlepper	F5	
	Vorbeiflug	F6	Mehrmals Drücken möglich
	Padlock	F7	Cockpit-Ansicht mit Blick auf andere Spieler (Multiplayer)
	Netzspieler	F8	Netzspieler-Ansicht
	Replay	F9	Wiederholungskamera
Zoom	Allgemein	+ (N)	Vergrößern
		- (N)	Verkleinern
	Panel	Z	Zoomt solange gedrückt wird.

HUD-Info	^	Race-Start, Trimmung
Uhr	E	Armbanduhr mit Echtzeit ab Startzeit

E-Vario	Lauter	+	Ton aus bei Sinken: In
	Leiser	Ü	Setup/Sound wählen
	Sollfahrt	X	Vario/Sollfahrtwechsel

MC-Cready	Höher	Pos1	Tastatur
	Kleiner	Ende	

Hilfen	Thermik	H	Farbliche Blasen
	WP, Acro	J	Aus: 2 x drücken

Wasser ablassen	W	Ventil auf/zu
Rauch	T	An-/Abstellen
"Wunder"	Q	Reparatur, Höhengewinn

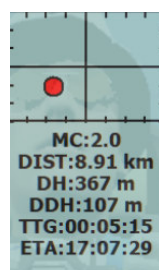
Motor	Raus/Rein	K	Klappen öffnen, Motor ausfahren
	Anlassen	L	Motor startet im Leerlauf
	Gas	O	(+) Mehrmals drücken
		I	(-) Mehrmals drücken

Höhenmesser	Plus	↗	Vor dem Start auf QNH oder QFE stellen
	Minus	↘	
G-Meter zurücksetzen	0	Nicht in allen Lfz.	
ICONS anzeigen	*	* auf Numpad	



**PDA-Screen 1 (Taste 1)**

**Zoomen:** Alle Screens mit Bild ↑ und Bild ↓. Anzeigebereich (oben links in km) von 1 bis 409 km. Anzeige der Strecke, Start, Finish und Wendepunkten (TP). Taste 1 wiederholt drücken: Die Topografische Karte wird ein-/ausgeschaltet.



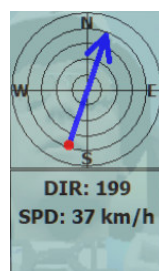
**PDA-Screen 3 (Taste 3)**

**Roter Punkt oben** = Zu niedrig, langsamer fliegen  
**Roter Punkt unten** = zu hoch, schneller fliegen  
**MC** = eingestellter McCready Wert (Hier: 2,0 m/s)  
**DIST** = Entfernung zum Ziel  
**DH** = Aktuelle Höhe über/unter dem Ziel oder WP  
**DDH** = geschätzte Anknunftshöhe am Ziel oder WP  
**TTG** = Time To Go = Flugzeit bis Ziel  
**ETA** = Estimated Time of Arrival = ~ Ankunftszeit  
**Bild ↑ und Bild ↓**: zeigt Anzahl aller WP, km, ETA



**PDA-Screen 2 (Taste 2)**

Oben: Name des nächsten Zieles (Hier: "New TP")  
**Schwarzer Punkt**: Nächstes Ziel oder WP (Hier müsste evtl. nach rechts korrigiert werden.)  
**BRG** = Bearing = Sollkurs zum Ziel oder WP  
**HDG** = Heading = Istkurs des Flugzeuges  
**DIST** = Distance = km bis WP  
**VMG** = Velocity Made Good = Tatsächliche V<sub>g</sub>  
**TTG** = Time To Go = Flugzeit bis zum Ziel  
**ETA** = Geschätzte Ankunftszeit am Ziel



**PDA-Screen 4 (Taste 4)**

**Windrose mit Windrichtung und Geschwindigkeit** (Hier: Wind aus 199° mit 37 km/h)

Taste 4 nochmals drücken: Die **Thermikhilfe** zeigt den Flug mit einer Spur in verschiedenen Farben, um die vertikale Geschwindigkeit darzustellen, was beim Zentrieren helfen kann oder beim Lokalisieren einer Welle.

Rangliste, Platzierung	TAB	Einblendung Monitor oben
------------------------	-----	--------------------------

Icons (Segler) anzeigen	☀	Nur Numpad
-------------------------	---	------------